

Bienvenue au royaumedes Playmobil® !

au Château d'Ancy le Franc

EXPOSITION Playmobil® // Dossier de presse septembre 2018



Exposition
PLAYMOBIL®
Château d'Ancy-le-Franc

**Du 13 octobre
au 11 novembre
2018**

Exposition issue de collection privée de Jean-Philippe Broussin

Tous les jours, sauf lundis non-fériés
Tél +33 (0)3 86 75 14 63 18, place Clermont-Tonnerre, 89160 Ancy le Franc

www.chateau-ancy.com

 Avec l'aimable autorisation de Playmobil® France.
Cette exposition n'est ni sponsorisée, ni organisée par Playmobil®.



Une Exposition Playmobil® s'installe au Palais de la Renaissance!

Du 13 octobre au 11 novembre 2018

Lieu | château (salle des gardes, salle à manger, salle des archives, ...) *plus de 360m²*

Du mardi au dimanche et jours fériés (1^{er} et 11 novembre)

Horaires | 10h-12h30, 14h00 – 18h00 - Et weekends et fériés : 10h-18h sans interruption

Tarifs | 10 € (adulte), 8 € (réduit*), 5 € (de 6-15 ans), gratuit pour les -6 ans (accompagnés par les parents)

A noter : L'entrée de l'exposition **donne accès à la visite du château et du parc** (visite en libre/ sans guide)
(Tarifs très préférentiels : au lieu de 13 €, 11 € et 8 €)

Scolaires (*possibilité de pique-niquer sur place*) sur réservation

* *Etudiants, familles nombreuses, demandeurs d'emploi, Pass touristiques « Route des Ducs de Bourgogne » & « Les Incontournables », carte « Cézam », détenteurs de la carte de fidélité TOYS'R'US Carte'R'Us (sur présentation d'un justificatif).*

Le Palais de la Renaissance Italienne en Bourgogne

18, place Clermont-Tonnerre, 89160 Ancy le Franc, Yonne. Tél +33 (0)3 86 75 14 63

www.chateau-ancy.com

Du 13 octobre au 11 novembre 2018

Des milliers de PLAYMOBIL® débarquent au Château d'Ancy le Franc pour une exposition inédite !

La mythique figurine, le sourire toujours présent et à la coupe de cheveux culte et indémodable, va investir le Palais de la Renaissance avec tous ses petits amis et leur cortège d'accessoires innombrables.

Une **exposition incontournable pour les vacances de la Toussaint** dans la région Bourgogne-Franche-Comté, qui s'annonce très festive !

Durant 4 semaines, il sera possible de découvrir, en famille ou entre amis, des scènes impressionnantes (dioramas) sur le thème du **Moyen-Âge, Halloween, Napoléon en campagne d'Égypte, Reine des glaces et son palais,...**

Parmi ces fameux « *dioramas* » ; des milliers de petites figurines rassemblées dans de **minutieuses mises en scène**, le public pourra admirer **la vie au moyen-âge** avec ses forteresses, villages, paysans, joutes, chevaux, valeureux chevaliers, princesses et gentes dames,... Un impressionnant **décor Halloween** avec fantômes, squelettes, dragons, sorcières et châteaux hantés. Une installation avec **Napoléon en campagne d'Égypte** avec ses troupes et armées alignées, sphinx, temples et pyramides,... Et l'univers féérique de **la Reine des glaces et son palais** enchanté.

Découvrez les installations et scènes multicolores, ludiques et intrigantes, amusantes et tendres. Dans chaque « tableau » se jouent des scènes joyeuses et imaginaires, dans le moindre recoin, vous verrez les détails les plus minutieux,C'est un vrai régal des yeux !

!! Âmes sensibles s'abstenir de la salle d'Halloween



En avant les histoires !

Lancée dans les années 1970 en Allemagne et ayant connue immédiatement un succès fulgurant, la petite figurine est plus que jamais d'actualité – C'est l'occasion unique de partir en voyage en Bourgogne au cœur d'un monde ludique et extraordinaire en compagnie de l'un des jeu-phares de l'enfance.



Une formidable sortie pour toute la famille ! Les enfants seront impressionnés, et également parents et grands-parents vont prendre plaisir au retrouver les jouets de leur enfance.

Cette exposition, ni sponsorisée, ni organisée par Playmobil®, et issue d'une collection privée - Avec l'aimable autorisation de Playmobil® France.

Profitez pour découvrir et/ou redécouvrir le Palais de la Renaissance Italienne, son décor et mobilier, ses appartements, son grand parc et ses nouveaux jardins avec le même billet d'entrée

Le billet d'entrée inclut l'ensemble : expo, château, parc & jardins - tarifs très réduits à cette occasion



JEUX CONCOURS*

Un bulletin questions/réponses à remplir sur place (*pour inscription et participation*)

2 tirages aux sorts hebdomadaires :

Chaque lot est constitué de :

Un abonnement d'un an de la revue *Le Petit Léonard* – 11 numéros (valeur de 56 €)

Un livre « Ancy le Franc raconté aux enfants » (valeur 6 €)

Une figurine Playmobil

3 tirages au sort final :

A l'issue de l'exposition, 3 de tous les participants seront tirés au sort pour gagner des grands lots :

Un vol en montgolfière pour deux personnes (*sur l'un des 6 bases d'envol, au choix*) (valeur de 399 €) offert par *France Montgolfières*

Un package culturel offert par *Les Éditions Faton* :

Un abonnement de 2 ans de la revue *Le Petit Léonard* – 22 numéros (99€)

2 cahiers d'activité (25€)

2 sacs en toile (8€)

Un beau livre *La galerie des Glaces, histoire et restauration* (78€) (frais de port inclus)

1 paire d'enceintes pour tablette/ordinateur portable (valeur 30 €) offert par *MicroTonnerre*

Un livre « Ancy le Franc, Joyau de la Renaissance » (valeur 15 €)

Un livre « Ancy le Franc raconté aux enfants » (valeur 6 €)

Deux entrées pour une future visite du Château d'Ancy le Franc, jardins et animations (26 €)

* Règlement jeux concours *bientôt en ligne*

Un concours photo sur INSTAGRAM*

Témoignez de l'exposition

Postez vos plus belles photos, avec les 3 mots-clés / hashtags :

#ancychateau #ancyplymo #playmobil

**Conditions de participation / concours photo Instagram*

Suivez le compte d'Instagram du Château d'Ancy le Franc @chateaudancylefranc

Postez au maximum 3 photos par personne

3 photos se verront récompensées par le jury, d'autres lots à gagner offerts par nos partenaires !

Clôture : délai pour poster les photos lundi 12 novembre avant minuit

Château d'Ancy-le-Franc, 18, place Clermont-Tonnerre, 89160 Ancy-le-Franc
Tél + 33 (0)3 86 75 14 63 Fax + 33 (0)3 86 75 30 10 Email ancychateau@wanadoo.fr

www.chateau-ancy.com

Un **GRAND MERCI** à nos partenaires qui ont rendu ce projet possible

LE PETIT
LEONARD

Les Editions faton

<https://www.faton.fr>



<https://www.franceballoons.com/>



McDonald's Tonnerre Les Petits Jumeriaux, 89700 Tonnerre

McDonald's Châtillon-sur-Seine Avenue Noël Navoizat, 21400 Châtillon-sur-Seine

<https://www.facebook.com/mcdonaldstonnerre>



<http://www.mct-rlc.com/>



Viatech Solutions

<http://www.viatech-solutions.fr/>



Idéal Productions

Agence de communication interactive

14, rue Auguste Morel, 89100 Sens

<http://www.idealprod.fr/>



Les Films d'Éole

<http://www.lesfilmsdeole.fr/>

Merci aux villes d'Ancy le Franc, Tonnerre, Chablis et de Montbard pour un affichage de grandes



Château d'Ancy-le-Franc

Le Palais de la Renaissance Italienne en Bourgogne

Historique

Le Château d'Ancy-le-Franc, classé monument historique, est un étonnant palais de la Renaissance en Bourgogne. Au bord du Canal de Bourgogne, à 200 km de Paris (1h en TGV Paris-Montbard) ce château est situé au cœur d'un grand parc de 50 ha. Chef d'œuvre de Sebastiano Serlio, le célèbre architecte italien appelé en France par François I^{er}, ce château fut bâti entre 1542 et 1550 pour Antoine III de Clermont-Tallard, beau-frère de Diane de Poitiers. Classé par Androuet Du Cerceau (1520-1586) comme « *l'Un des Plus Excellents Bâtiments de France* », ce château fut le modèle pour l'architecte Lescot pour sa reconstruction du Louvre en 1546. Représentatif de l'art de vivre à la Renaissance, le château d'Ancy-le-Franc est, grâce à sa composition profondément originale, sans exemple en Italie comme en France. Serlio inaugure ici une architecture unique en France ; un parfait quadrilatère composé de 4 ailes, flanquée aux angles de pavillons carrés. C'est une construction élégante, sobre et harmonieuse qui forme une vaste cour intérieure, riche en ornements sculptés et dotée de doubles pilastres cannelés, arches, niches et chapiteaux. La symétrie des volumes, l'harmonie des façades et la cohérence de l'ensemble témoignent du génie de Serlio. La cour d'Honneur est une des plus élégantes de France.



Le commanditaire de ce château, Antoine III de Clermont-Tallard, noble Seigneur et beau-frère de Diane de Poitiers, fut lieutenant Général et Grand Maître des Eaux et Forêts, issu d'une vieille famille de France originaire du Dauphiné. Héritier des terres d'Ancy-le-Franc au décès de sa mère, Anne de Husson, Comtesse de Tonnerre, Antoine III de Clermont décida d'y faire construire ce château sur un terrain vierge qui permettait la réalisation exemplaire de ses goûts, sans le souci de s'accommoder d'une construction plus ancienne. Le Château d'Ancy-le-Franc est certainement le premier château en France d'avoir été bâti sur plans. Antoine de Clermont fut un véritable mécène de son temps et Ancy le Franc l'une des premières demeures privées françaises au XVI^{ème} siècle qui, hormis des châteaux royaux, abritât une si vaste décoration intérieure *antiquisante*. Propriété des Clermont-Tonnerre jusqu'en 1683, le château devient à cette date la propriété du 1^{er} Marquis de Louvois, François-Michel Le Tellier, célèbre ministre de guerre de Louis XIV, qui va se charger d'un vaste projet de jardin à la Française à Ancy-le-Franc et il fera bâtir les communs. Les héritiers du Marquis de Louvois furent contraints de s'en séparer en 1844 et ironie du sort, la famille des Clermont-Tonnerre, Gaspard Louis-Aimé de Clermont-Tonnerre, acquiert de nouveau le château et restera propriétaire des lieux jusqu'en 1981. Entre 1940 et 1981 les propriétaires furent les princes de Mérodes de Belgique. Depuis juillet 1999, le château est la propriété de la société Paris Investir SAS qui a entrepris une vaste campagne de restauration.

A l'intérieur, un **vaste ensemble de peintures murales de la Renaissance** font d'Ancy-le-Franc le rival direct de Fontainebleau. Grands maîtres de l'École de Fontainebleau, notamment Le Primatice, peintres bourguignons et flamands des XVI^{ème} et XVII^{ème} siècles ont participé à la décoration des appartements richement décorés. Galeries ornées de décors à grotesques, médaillons et murs représentant des scènes mythologiques et religieuses, chambres et cabinets ornés de lambris somptueusement sculptés et décorés, plafonds à caissons polychromes, sols en mosaïque de marbre exceptionnels,.... Plus de 4 appartements se visitent, *plus de 25 salles* : l'appartement du Roi et les appartements du Comte, de la Comtesse et de Diane (dédiée à la célèbre belle-sœur Cf.p 6), chapelle, salle des gardes, cabinets, chambres et antichambres, 3 galeries (*dont la galerie de Pharsale, abritant la plus longue peinture murale de France attribuée à l'École de Fontainebleau (représentant la célèbre Bataille de Pharsale de l'Antiquité 48 av.J.-C.),...*), Chambre des Arts, Cabinet du Pastor Fido, Chambre des Fleurs (aux boiseries dotées de plus de 35 fleurs différentes, Chambre de Judith, Chambre du Roi, galerie des Sacrifices, galerie de Médée,.... Les anecdotes ne manquent pas dans chaque pièce –

Plusieurs rois de France vinrent à Ancy le Franc : Henri IV, Louis XIV, Louis XIII, ... Le Palais d'Ancy le Franc, une demeure française « in costume italiano » selon la formule de la Marquise de Sévigné, qui l'évoqua dans ses lettres.

La visite est véritable voyage à travers 5 siècles d'Histoire.

Outre le château, le domaine comprend de vastes écuries et parterres, une ferme sur cour, orangerie, jardin à la française, jardin à l'anglaise avec « Folie » (XVIII^{ème}), étang, ponts, chemins, arbres centenaires, parc à chevaux. Lieu idyllique pour promenades et flânerie après la visite du château. *Un projet global de réhabilitation de l'ensemble du parc (50 ha) du Château d'Ancy le Franc est actuellement en cours. En 2016 et 2017 deux époustouflantes créations de jardins ont fait apparition sur les parterres Est et Ouest - Demander le dossier de presse !*

La collection de peintures murales*Ce vaste quadrilatère, abrite l'une des plus importantes collections de peintures murales des XVIe et XVIIe siècles actuellement conservées en France.....*

Le Château d'Ancy-le-Franc renferme une collection exceptionnelle de peintures murales des XVIème, XVIIème et XIXème siècles. Le décor peint est somptueux et monumental. Antoine de Clermont avait un goût prononcé pour l'Italie et pour la culture antique, le décor peint n'a pas d'équivalent en France. Trois campagnes de décoration furent entreprises : vers 1547, 1578 et 1845. Le château occupe une place fondamentale dans l'histoire du décor peint en France.

Cette demeure est la seule, avec le château de Fontainebleau, à conserver des décors appartenant à la première et à la seconde école de Fontainebleau.



Détail du médaillon d'Apollon et les Muses
Chambre des Arts

La Chambre des Arts, à l'origine la chambre du Comte Antoine de Clermont, située au 1^{er} étage dans le pavillon Sud-Est, abrite un décor somptueux. Les 8 Médaillons ovales, sur fond de grotesques, décor peint datant du 1560-1570.

Les sept médaillons représentant les sept Arts Libéraux : Astronomie, Logique, Rhétorique, Musique, Géométrie, Arithmétique, Grammaire et le huitième est sur le thème d'Apollon et les Muses. Attribution au Primatice, grand maître italien de l'Ecole de Fontainebleau, et pour le huitième médaillon : attribution aux artistes de son entourage, Ruggiero de Ruggieri et le Maître de Flore.



La galerie de Pharsale
Le travail de restauration a été réalisé entre 2002 et juin 2005.

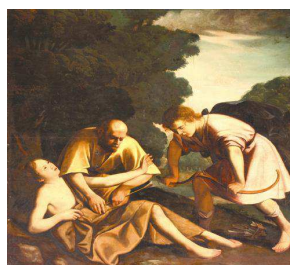
La galerie de Pharsale abrite la plus longue peinture murale de France attribuée à la 1^{ere} Ecole de Fontainebleau (XVIe) représentant la célèbre **Bataille de Pharsale** de l'Antiquité (48 av. J.-C.) qui opposa les troupes de César à celles de Pompée),... Un exceptionnel monumental camaïeu d'ocres de 32 m de long

Chef d'œuvre, unique en France, attribué à Niccolo dell'Abate et Ruggiero de Ruggieri, principaux collaborateurs du Primatice 1^{ère} Ecole de Fontainebleau (XVI^{ème} siècle).



Détails
// Chambre de Judith

« Judith et Holoferne » 1 / 9, le cycle de l'histoire de Judith, Chambre de Judith, huiles sur toiles, 1590 – 1611
Attribution à Nicolas de Hoey, artiste flamand de l'Ecole de Fontainebleau (II^e).



Détails // Cabinet de pastor Fido

Série de 10 tableaux, sur le thème de la Pastorale de Guarini, Cabinet du Pastor Fido, huiles sur toiles
Attribution au peintre dijonnais Philippe Quantin (vers 1610).

Travaux de restauration

Chaque famille ou propriétaire ayant vécu dans cette demeure, a laissé ses empreintes sur la décoration et l'aménagement du château, mais ce patrimoine fut également marqué par les outrages du temps. Depuis que la société Paris Investir SAS a acheté le Château d'Ancy-le-Franc en 1999, un ensemble considérable de travaux de restauration a été entrepris afin de remettre en état ce bel ouvrage du patrimoine français, et de le valoriser.

Ce travail de restauration comprend entre autres :

2001 : La restauration complète de la cour d'honneur (des 4 façades)

2003-2005 : La restauration du porche Nord avec son balcon et les 2 colonnes.

2004 : La restauration complète des cuisines et du salon Jaune.

2004 - 2006 : Le nettoyage des 4 façades extérieures.

2003 - 2005 : La restauration complète de la peinture murale de la Galerie de Pharsale

2002 - 2013 : La restauration des peintures murales de la Chambre de Diane

(En deux phases 2002-2008, 2011-2013)



Les chantiers de restauration de la cour intérieure, sur le porche Nord, des peintures murales de la galerie de Pharsale et de la Chambre de Diane ont été réalisés en partie avec l'aide et subventions de la DRAC Bourgogne.

De nombreux projets sont en étude et en cours de réalisation

Les actualités :

2012 Début de l'étude d'un projet de création de jardins

pour les parterres Ouest et Est *Etude historique du parc et début d'une élaboration d'un schéma d'aménagement général de de réhabilitation du parc d'Ancy le Franc (50 ha)*



2016/2017 Aménagement et **création de jardin sur le parterre**

Ouest. Création composée d'un parterre central avec une ancienne fontaine, entièrement restaurée et remise en eau, allées en pelouse rayonnantes, parterres de pelouses et plantations (plus de 3200 rosiers).

2017 **Création de jardin sur le Parterre Est** suivie par TF1 durant son aménagement pour son caractère original et innovant. **4 tableaux de fleurs** [projet inspiré d'un décor (XVIIe) provenant du château] reproduits et agrandis plus de 100 fois, transposés à l'extérieur

Cf dossier de presse général



Quelques salles de la visite du château :



Cabinet du Pastor Fido



La Chambre des Arts



La Chambre des Fleurs



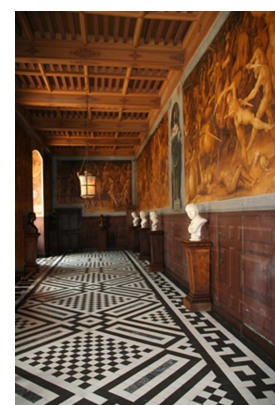
Salon des Dauphins



Galerie de Médée



Chapelle



Galerie de Pharsale



Chambre de Judith



Salon Louvois, *Chambre du Roi*



Salle des Gardes



Salle à Manger, *l'antichambre*



Galerie des Sacrifices



Salon du Balcon

Visites guidées, libres ou audio guidées

Découverte d'un palais Renaissance, lors de visites guidées et d'événements et diverses manifestations.

Le château est **ouvert toute l'année pour les groupes sur réservation**

Ouverture du samedi 24 mars au dimanche 11 novembre 2018

Ouvert tous les jours, sauf les lundis non-fériés. Ouvert les lundis juillet/août 13h30-18h (en visite libre uniquement)

En 2017 36 800 visiteurs ont visité le Palais de la Renaissance Italienne en Bourgogne
25 salles sont ouvertes à la visite, plus de 4 appartements, 3 galeries, chapelle, salle des gardes, ...
De nombreux groupes visitent le château toute l'année sur réservation (le « coup de cœur » : la visite guidée suivie la dégustation de vin de la région suivie de la visite du parc). Pour les groupes scolaires nous proposons des feuillets pédagogiques pour initier les enfants de manière ludique et pédagogique à cette époque de la Renaissance. La visite guidée ludique également avec le guide en costume Renaissance a un grand succès auprès des groupes de classes maternelles, primaires et centres de loisirs.

Visites guidées 10h30, 11h30, 14h, 15h, 16h (et à 17 h d'avril à fin septembre).

Visites libres 10h30-12h30, 14h-18h. Fermeture en mars, octobre et novembre à 17h.

Juillet, août : Ouvert 10h30-18h (y compris les lundis de 13h30-18h en visite libre uniquement).

Brochures détaillées pour la visite (*en libre*) en Français, Anglais, Allemand, Italien, Néerlandais, Espagnol, Danois, Russe, Portugais et Chinois (Mandarin).

Audio guides en Français, Anglais, Allemand, Néerlandais et

Italien à télécharger à partir de notre site Internet sur Smartphones.

Audio guides (5 langues) à disposition pour la visite libre (3 €)

Audio guide Version enfant (4 langues) Français, Anglais, Allemand et Néerlandais 3 €



Nouveauté
Ouverture du grand parc 50 ha
Billet jumelé Château & Parc
Cf. dates et horaires.



Pour les enfants :
Costumes Renaissance (4-8 ans) à disposition. Audio guides & feuillet jeu-découverte + une **Application** pour Smartphones à télécharger de notre site.
La Grande Enquête du Palais d'Ancy le Franc



Horaires parc* :

Avril - juin 10h30-12h15, 14h-17h30. Juillet, août 10h30 -17h30. Octobre, novembre 10h30-12h15, 14h-16h30.

*Fermeture exceptionnelle du parc : du 12 au 23 août 2018).

// Tarifs Individuels //

Entrée château - guidée

Plein : 10.00 € Adulte

Réduit : 9.00 € Etudiants, familles nombreuses, demandeurs d'emploi, Pass touristiques :

« Route des Ducs », carte « Cezam » sur présentation d'un justificatif)

Enfant : 6.00 € De 6 à 15 ans, gratuité pour les moins de 6 ans accompagnés de leurs parents

Entrée château - libre (non guidée)

Plein : 9.00 € Adulte

Réduit : 8.00 € Etudiants, familles nombreuses, demandeurs d'emploi, Pass touristiques :

« Route des Ducs », « Les Incontournables » carte « Cezam » sur présentation d'un justificatif)

Enfant : 6.00 € De 6 à 15 ans, gratuité pour les moins de 6 ans accompagnés de leurs parents

Entrée château (guidée ou libre) & parc * Billet jumelé uniquement, parc en visite libre (Cf. horaires)

Plein : 13.00 € Adulte

Réduit : 11.00 € Etudiants, familles nombreuses, demandeurs d'emploi, Pass touristiques :

« Route des Ducs », « Les Incontournables » carte « Cezam » sur présentation d'un justificatif)

Enfant : 8.00 € De 6 à 15 ans, gratuité pour les moins de 6 ans accompagnés de leurs parents

// Tarifs groupes // (min. 20 pers, sur réservation) :

(Guidage possible également en anglais, allemand, danois pour groupes, supplément de 30 €)

Visite guidée du château (1h30) : 9.00 € / pers

Visite guidée du château + parc (en libre) (2h00) : 11.00 € / pers

Visite guidée du château suivie d'une dégustation de vin de la région (2h00) : 12.00 € / pers

Visite guidée du château + dégustation + parc (en libre) (2h30) : 15.00 € / pers

Groupe scolaire : visite guidée du château (1h30) : 5.00 € / pers. Château + parc (2h00) : 6.50 € / pers

Questionnaires et outils pédagogiques à disposition. Diverses options : la visite guidée ludique, ...

Gratuités : chauffeur de bus, l'accompagnateur de groupe et les moins de 6 ans accompagnés par leur parent.

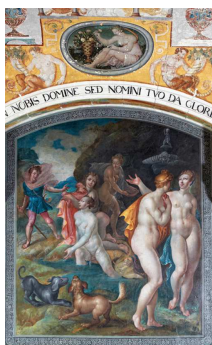
Manifestations culturelles // Calendrier 2018 en bref // OUVERTURE de la saison Samedi 24 mars 2018

Des événements et manifestations sont proposés toute l'année : Visites - concerts classiques avec Musicancy (de mai à septembre), des expositions d'art au château et dans le parc, un salon de vins et weekend vénitien, des visites nocturnes avec danses Renaissance, Rendez-vous aux jardins, des cours de cuisine dans les anciennes cuisines nouvellement restaurées, Journées du Patrimoine, salon des Vins, locations de salles, réceptions, mariages, séminaires, tournages de film, ... **Demander dossier de presse complet !**

Les nouveaux jardins sont à l'honneur & toujours l'occasion pour découvrir ou redécouvrir la partie ouverte du rez-de-chaussée avec la célèbre chambre de Diane, récemment restaurée. **Ancy le Franc, joyau de la Renaissance, écrin d'art et d'architecture XVIe, abrite peintures murales de grands maîtres de l'Ecole de Fontainebleau. Décoré de batailles célèbres, décors à grotesques et à médaillons, bestiaires, herbiers, scènes religieuses et mythologiques, et bien d'autres merveilles....**



La Métamorphose des jardins



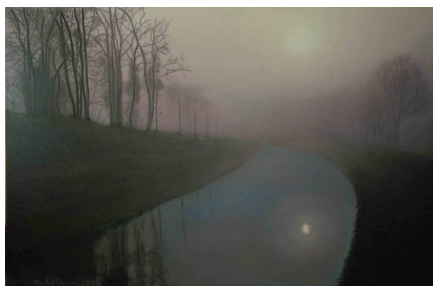
Quelques dates....

Le commanditaire d'Ancy le Franc, Antoine III de Clermont, au service du Roi François Ier, partagea l'amour absolu du roi pour l'Art italien. Il suit l'exemple du roi et devient à son tour un mécène passionné. Il commande de nombreux travaux aux artistes et manifeste à travers ses commandes une affection particulière pour la culture antique. La collection d'Ancy le Franc est l'une des plus importantes collections de peintures murales (XVIe et XVIIe siècles) actuellement conservées en France.



15ème saison du festival de musique Musicancy

L'un des grands festivals incontournables de musique classique de la Bourgogne
Des visites-concerts organisées de **mai à septembre** dans la salle des gardes, cour d'honneur ou à l'orangerie *selon météo* et une **promenade musicale originale** côté sud avec musiques inattendues & installations sonores dans le parc



EXPOSITION Côté cour
Julien Pinault, Michel Ognier
Entre Ciel et terre / entre Terre et ciel
Salle du conseil, Cuisine d'été
24 Mars – 14 Octobre

Venise & Vins au Palais 7 et 8 Juillet
Salon des Vins & Weekend Vénitien
ambiance du Carnaval de Venise
avec défilés de Costumes Vénitiens

Visites Nocturnes & Danses Renaissance
18 Juillet and 8 Août



Le Château d'Ancy-le-Franc



Un Palais de la Renaissance Italienne en Bourgogne

Plan d'accès

Par autoroute:

De Paris : A6, sortie Tonnerre, prendre ensuite la direction Tonnerre D965, puis Ancy-le-Franc D905

De Lyon : A6, sortie Nity, prendre ensuite la direction de Noyers sur Serein, puis direction Ancy-le-Franc ou sortie Bièrre-lès-Semur (plus directe), direction Montbard, puis direction Tonnerre

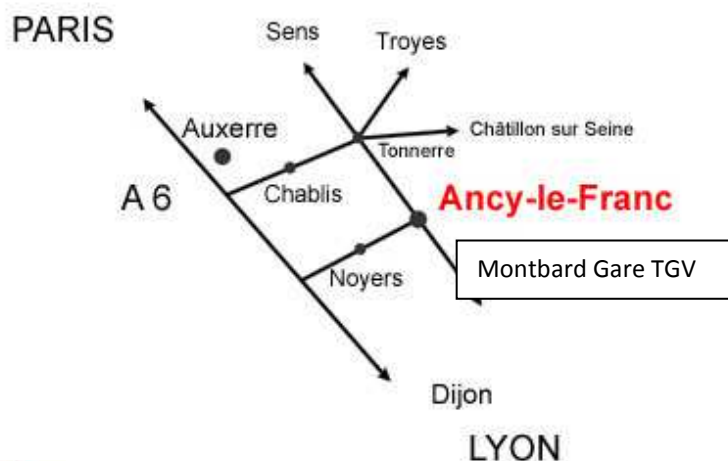


Par train:

Gare TGV à Montbard (25 km) - 1h de Paris (gare de Lyon)

Gare à Tonnerre (18 km) * (Paris gare Bercy 2h)

Gare à Nuits sous Ravières (9 km)



Château d'Ancy-le-Franc
18, Place Clermont-Tonnerre
89160 Ancy-le-Franc

Contact presse : Christina Hugot
Tél +33 (0) 86 75 14 63
ancychateau@wanadoo.fr



Tél +33 (0) 86 75 14 63
www.chateau-ancy.com

Dossiers de presse, photos HD, ... sur demande !
[#ancychateau](https://twitter.com/ancychateau)



Château d'Ancy le Franc



[chateau.ancy.official](https://www.facebook.com/chateau.ancy.official)



AncyChateau



[@chateaudancefranc](https://www.instagram.com/chateaudancefranc)

18 Place Clermont-Tonnerre, 89 160 Ancy-le-Franc. Tél +33 (0)3 86 75 14 63

ancychateau@wanadoo.fr

www.chateau-ancy.com